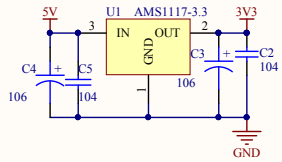
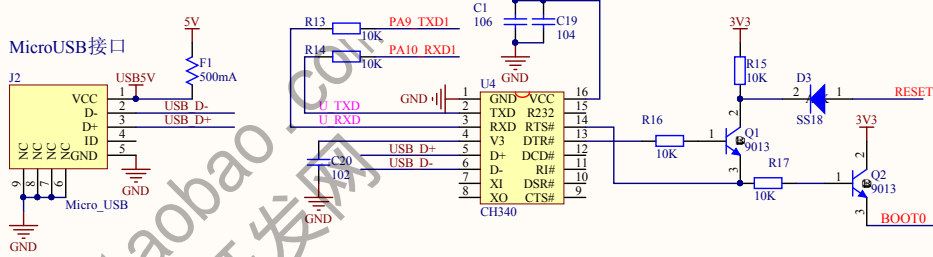


嵌入式开发网精品店  
mcudev.taobao.com 出品



系统供电稳压

mcudev.taobao.com 出品

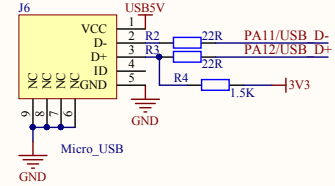


USB转串口TTL

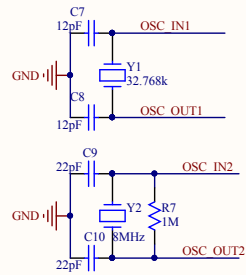
一键下载电路

mcudev.taobao.com 出品

标准MicroUSB接口



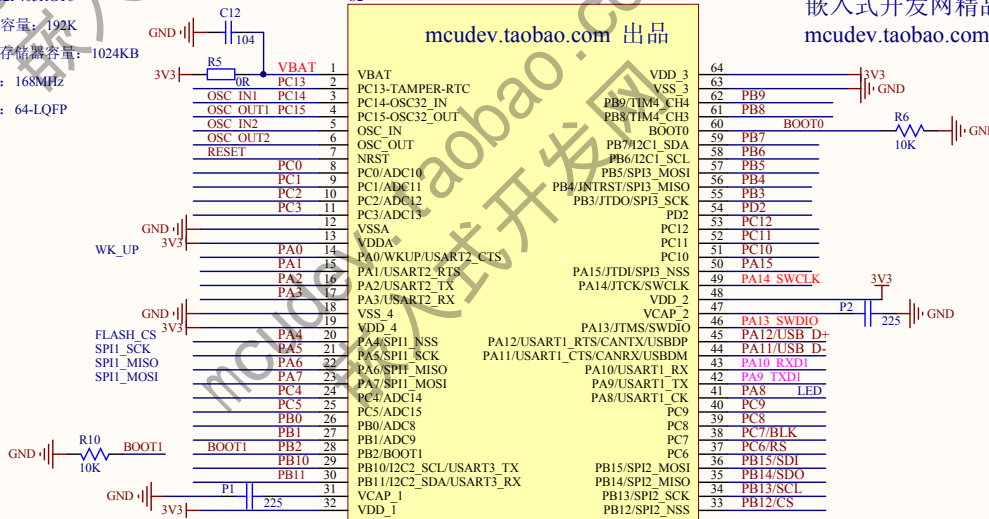
USB 供电接口



高频和低频晶振

STM32--CPU

STM32F405RGT6  
RAM容量: 192KB  
程序存储器容量: 1024KB  
速度: 168MHz  
封装: 64-LQFP

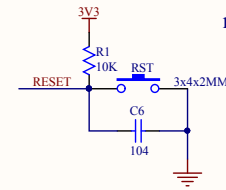


STM32F405RGT6核心板

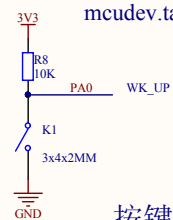
嵌入式开发网精品店  
mcudev.taobao.com 出品

STM32F405RGT6核心板

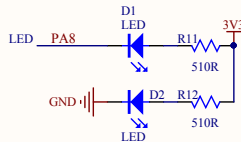
嵌入式开发网精品店  
mcudev.taobao.com 出品



系统复位



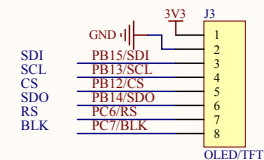
按键和LED灯



STM32F405RGT6核心板  
嵌入式开发网精品店  
mcudev.taobao.com 出品

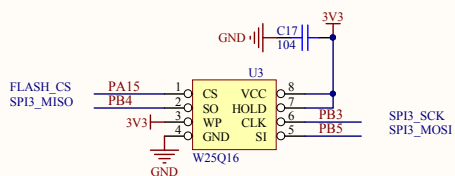
SWD调试编程接口

OLED/TFT液晶接口



可以接本店: 0.96寸OLED液晶屏  
1.44寸TFT液晶屏  
mcudev.taobao.com 1.8寸TFT液晶屏

mcudev.taobao.com 出品



FLASH数据存储

STM32F405RGT6核心板  
嵌入式开发网精品店  
mcudev.taobao.com 出品

通用I/O接口

mcudev.taobao.com 出品

| Title                |                         |           |    |
|----------------------|-------------------------|-----------|----|
| STM32F405RGT6核心板     |                         |           |    |
| 嵌入式开发网精品店            |                         |           |    |
| mcudev.taobao.com 出品 |                         |           |    |
| Size                 | Number                  | Revision  |    |
| A3                   |                         |           |    |
| Date:                | 2018-5-21               | Sheet     | of |
| File:                | Z:\VMDOC\VF405RC SchDoc | Drawn By: |    |

固定孔直径: 2mm

