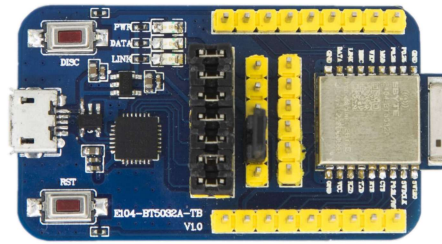


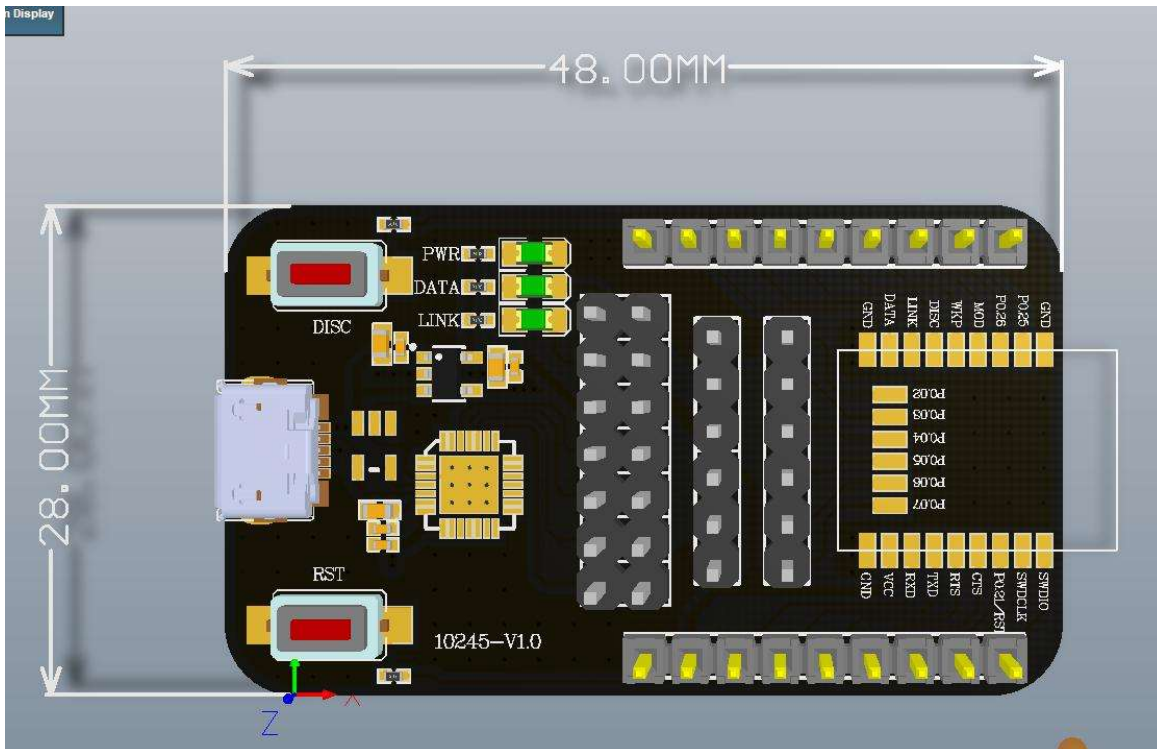
# E104-BT5032A-TB 用户手册1.0

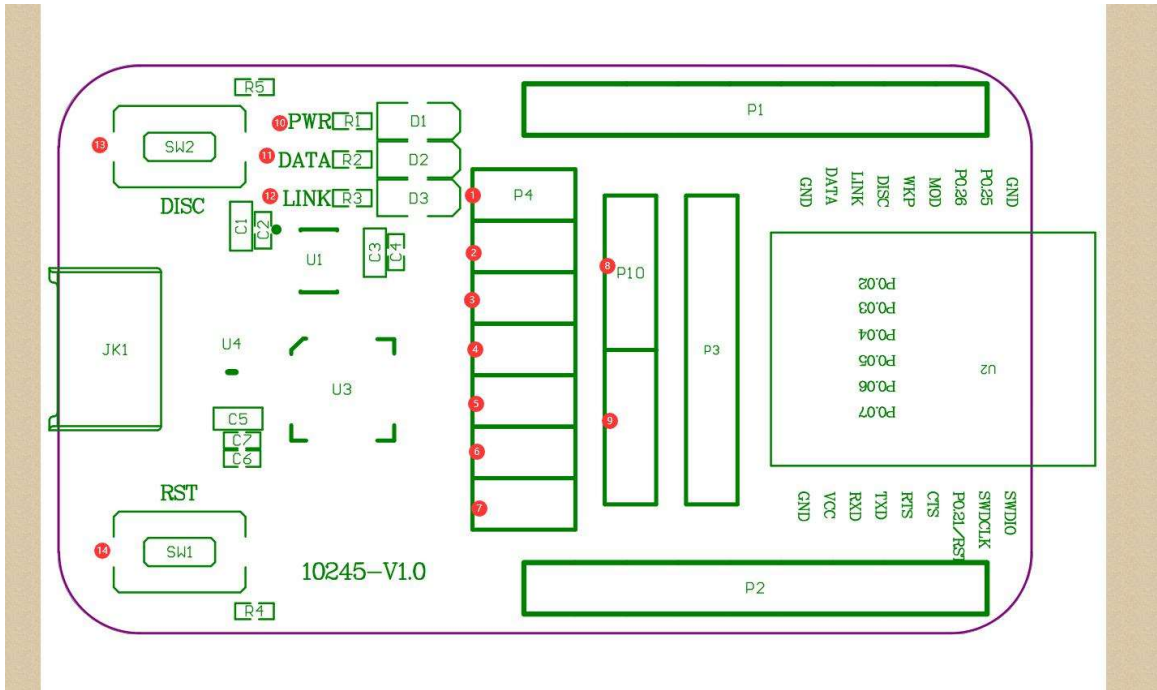
# 1、产品介绍



- 1. 用于测试和开发成都亿佰特 E104 系列无线模块（E104-BT5032A, E104-BT5010A），E104-BT5032A-TB已经预焊接E104-BT5032A，详细使用可以参照模块手册。
- 2. E104系列无线模块所有 IO都已引出。
- 3. 带 CP2102串口芯片，可以进行串口通信开发。
- 4. 带USB 接口，可以直接插上电脑使用。
- 5. 用户可自行接入外接电源和串口。
- 6. 工作稳定，易于开发。

# 2、使用说明





序号说明：

①	DATA跳线选择	②	LINK跳线选择
③	外接3.3V供电端口、电流测试点	④	串口RXD选择端口
⑤	串口TXD选择端口	⑥	流控CTS选择端口
⑦	流控RTS选择端口	⑧	WKP选择端口
⑨	MODE选择端口	⑩	电源指示灯
⑪	DATA指示灯，发数据时闪烁	⑫	LINK指示灯，模块连接指示灯
⑬	DISC按钮，断开所有连接	14	复位按钮

具体功能请参考模块手册使用。

### 3、驱动安装

采用 CP2102 芯片作为串口，请自行下载使用我司提供的[驱动软件](#)；安装完毕后可在设备管理器中识别出串口号。

